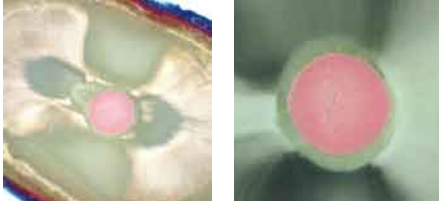


# EasySeal

EasySeal

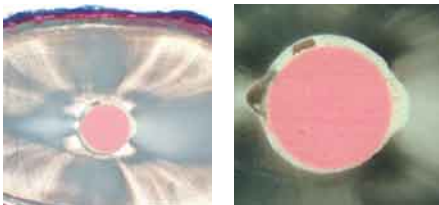
## Dichtigkeitsmessung mit Farbstoff\*

Leakage test with dye



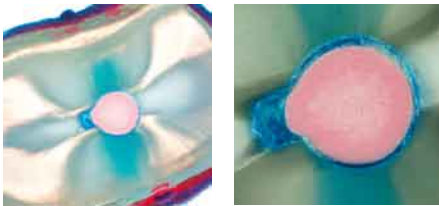
EasySeal (Keine Farbstoffpenetration)

EasySeal (no dye penetration)



Marktüblicher Sealer X (Keine Farbstoffpenetration)

Commercially available sealer X (no dye penetration)



Marktüblicher Sealer Y (Farbstoffpenetration)

Commercially available sealer Y (dye penetration)

\* Natürlicher Zahn, aufbereitet bis ISO 035, abgefüllt mit unterschiedlichen Sealern sowie Guttapercha, für 48 Stunden in Farbeindringmittel eingelegt, anschließend in Stufen von 2 – 6 mm vom Apex getrennt, als Schliﬀ präpariert und auf Reste des Farbpenetrationsmittels hin unter dem Mikroskop untersucht.

Natural tooth, prepared up to ISO 035, filled with different sealers and gutta-percha, immersed in dye penetrant for 48 hours, removed from the dye penetrant, cut in thin slices in intervals of 2 – 6 mm from the apex and examined for residues of the dye penetrant under a microscope.

## EasySeal – Wurzelfüllmaterial auf Epoxidharzbasis

*EasySeal – Root filling material on the basis of epoxy resin*

*After a successful treatment of the root canal, the root filling is responsible for tightly sealing the canal to prevent reinfection.*

*A permanent apical seal of the root canal can be achieved with EasySeal, a root filling material based on epoxy resin. EasySeal is particularly suitable for orthograde filling techniques. It is self-sterile to prevent reinfection, radiopaque and dimensionally stable. EasySeal comes in a double-chamber syringe for easy, safe handling without need for previous mixing. One syringe contains 12 g which is enough for approx. 20 root fillings. The workable time of EasySeal is 15 minutes. Full setting is reached at 37°C body temperature within 24 hours.*

*EasySeal can be removed from the canal without problem, either on its own or with gutta-percha. Eucalyptol and orange oil are particularly suitable for this purpose.*

Nach einer erfolgreichen Wurzelkanalbehandlung ist es Aufgabe der Wurzelfüllung, den Kanal dicht zu verschließen, um eine Reinfektion zu verhindern.

Mit EasySeal, einem Wurzelfüllmaterial auf Epoxidharzbasis, wird ein dauerhafter, apikaler Verschluss erzielt. EasySeal eignet sich für orthograde Füllungstechniken. Es ist selbststeril zur Vermeidung von Reinfektionen, röntgensichtbar und dimensionsstabil. EasySeal befindet sich in einer Doppelkammerspritze, die ein einfaches und sicheres Handling ohne Anmischen ermöglicht. Eine Spritze enthält 12 g mit denen ca. 20 Wurzelfüllungen durchgeführt werden können. Die Verarbeitungszeit von EasySeal beträgt 15 Minuten, eine vollständige Aushärtung erfolgt bei 37°C Körpertemperatur innerhalb von 24 Stunden.

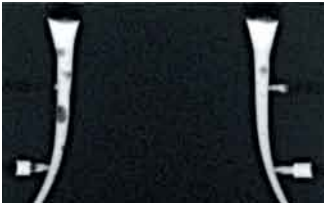
Sowohl in Verbindung mit Guttapercha, als auch alleine, kann EasySeal problemlos wieder aus dem Kanal entfernt werden. Besonders gut eignen sich hierfür Eukalyptol und Orangenöl.



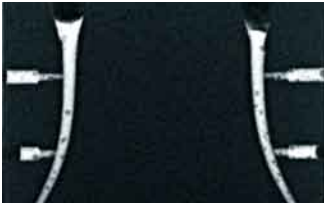
**Röntgenopazität\***  
Radiopacity



EasySeal (Keine Lufteinschlüsse)  
EasySeal (no entrapped air)



Marktüblicher Sealer X (Lufteinschlüsse)  
Commercially available sealer X (entrapped air)



Marktüblicher Sealer Y (Lufteinschlüsse)  
Commercially available sealer Y (entrapped air)

\* Darstellung an einem künstlichen, standardisierten Kanal.  
Shown on an artificial, standardised canal.



**new**

**9978.000**



EasySeal  
Permanentes Wurzelfüllmaterial auf Epoxid-Polymer Basis  
12 g Minimix-Spritze  
Inkl. 20 Mixing Tips und 20 Endo Tips  
EasySeal  
Permanent root filling material on the basis of epoxy polymer  
12 g minimix syringe  
Incl. 20 mixing tips and 20 endo tips

**new**

**9979**



1

**9979.000. ...**

20 EasySeal Mixing Tips  
20 EasySeal mixing tips

**new**

**9980**



1

**9980.000. ...**

20 EasySeal Endo Tips  
20 EasySeal endo tips